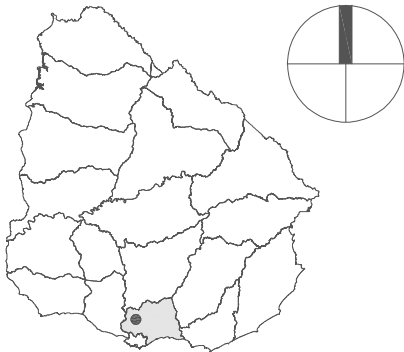


ANTEPROYECTO URBANO
REALOJO A.I.
IDEARIO ARTIGUISTA



PADRÓN 6815 / CANELONES

Departamento: CANELONES
Municipio: Canelones
Localidad Catastral: CANELONES
Manzana: 272
Superficie m2: 8926m2
Tipo Régimen: Prop. Común
Padrón Anterior: S/dato
Suelo: Suburbano
Dirección: Calle Pública esq. E. Melo

Total de Viviendas Proyectadas: 40

Se deberá negociar con la Intendencia de Canelones y OSE las siguientes situaciones:

- superficies de los lotes mínimos de 150m2
- retiros frontales en Pasajes B, C y D
- retiro frontal a Pasaje A
- retiro frontal a vía pública de 5m (no 10m)
- conexión al saneamiento
- red de saneamiento interno propuesta
- itinerario de accesibilidad mínima
- espacio común a definir con Área Social

Notas:

Todas las cotas NPE son estimadas en función de las curvas del nivel del SGM (SIT, DINOT) . hasta tanto se realice relevamiento de ingeniero agrimensor.
Las dimensiones de los predios son obtenidos de Catastro. Deberán confirmarse in sitio.



NOMBRE DE OBRA

IDEARIO ARTIGUISTA - REALOJO

UBICACIÓN

CALLE PÚBLICA Y E. MELO

PLANO

ESQUEMA DE FACHADAS

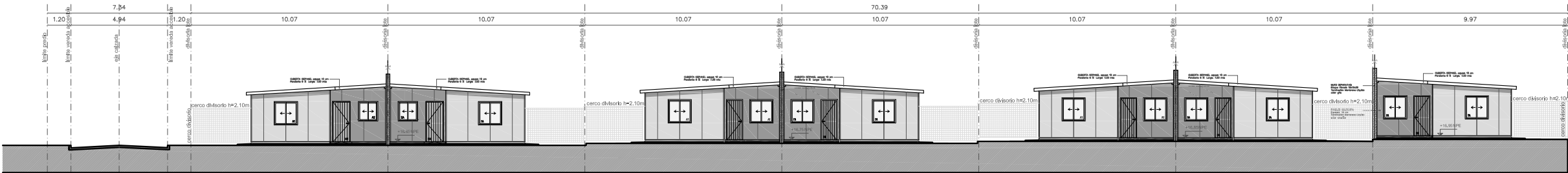
TOTAL DE VIVIENDAS

40 + ESPACIO LIBRE

LAMINA

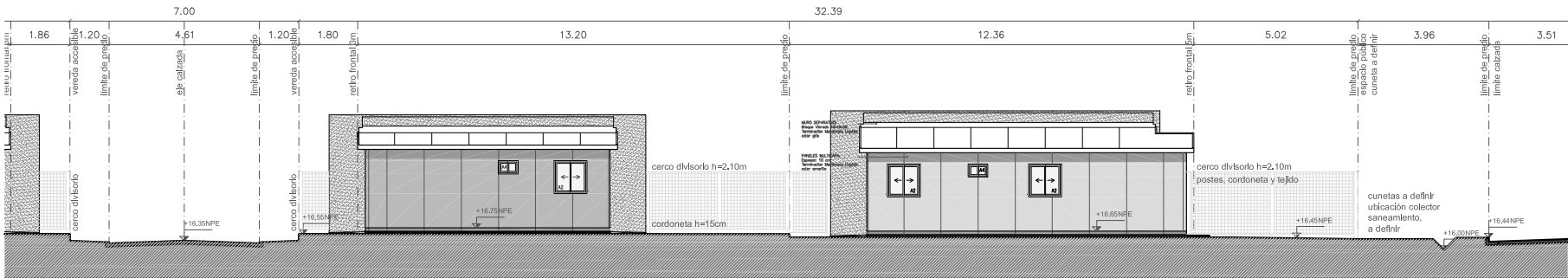
05

GERENCIA TÉCNICA CRA V. LOUSTAU / ING. P. COSTA	TÉCNICO ANTEPROYECTO URBANO ARG. GABRIELA TORRES	FECHA DE PRESENTACIÓN 19-08-2022
RESPONSABLE DE ÁREA ARG. CECILIA MACHADO	TÉCNICO TIPOLOGÍA ARG. SANTIAGO CASSANELLO	FECHA DE ACTUALIZACIÓN 19/10/2022
RESPONSABLE DE UNIDAD ARG. GUSTAVO LÓPEZ	BARRIO IDEARIO ARTIGUISTA	ETAPA ANTEPROYECTO URBANO
ARG. COORDINADOR/A REGIONAL ARG. CECILIA CORREA	PADRÓN 6815	ESCALA 1:1000 y 1:200



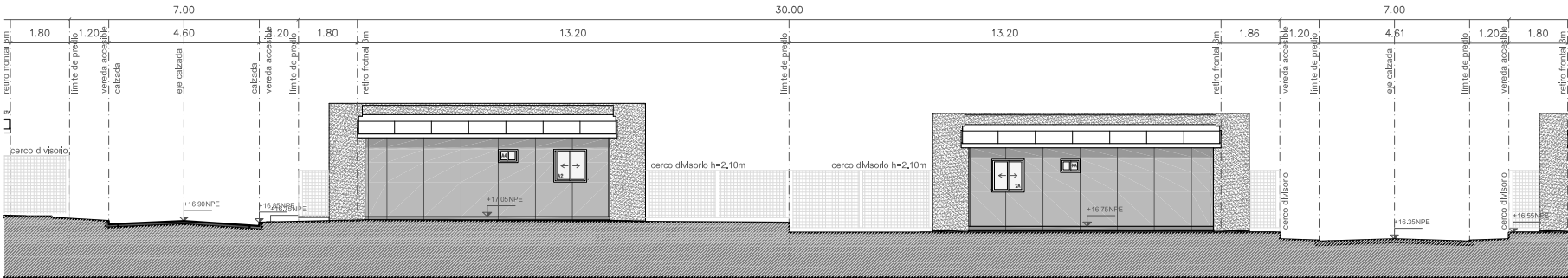
FACHADA_PRINCIPAL_VIA_PUBLICA

ESCALA_1/250



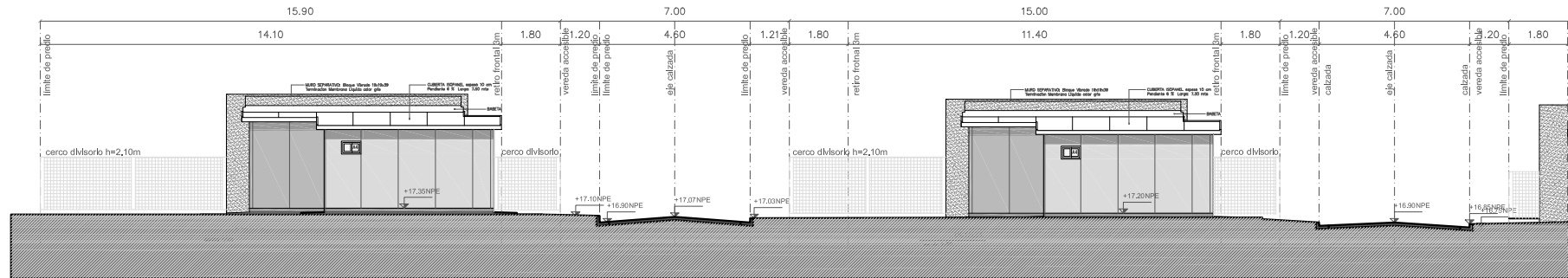
FACHADA_TRANSVERSAL_PASAJE_A SECTOR_1

ESCALA_1/200



FACHADA_TRANSVERSAL_PASAJE_A SECTOR_2

ESCALA_1/200



FACHADA_TRANSVERSAL_PASAJE_A SECTORES_3_4

ESCALA_1/200